

La Responsabilité Sociétale et Environnementale Quels enjeux en 2026 ?

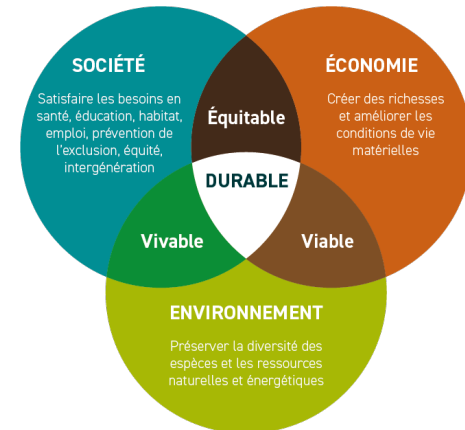
Avril 2026

Définition

La Responsabilité Sociétale et Environnementale (RSE) désigne l'engagement volontaire des entreprises et associations employeuses à intégrer les enjeux **sociaux**, **environnementaux** et **économiques** dans leurs pratiques, dans une logique de développement durable et de relations responsables avec les parties prenantes.

Pourquoi s'engager dans la Responsabilité Sociétale et Environnementale ?

- Améliorer l'**Attractivité** et la **Fidélisation** par le biais de la Marque Employeur
- Permettre de **Maitriser** et **Réduire** les **coûts énergétiques, d'eau et de mobilité**
- Favoriser la **Stratégie** et les **Pratiques** de l'entreprise
- Développer la **Qualité de Vie et Conditions de Travail**
- Respecter les **Obligations Réglementaires** tout en s'alignant sur des normes internationales



En bref, une entreprise RSE est une entreprise qui

- Prend en compte ses impacts sociaux, environnementaux et économiques
- Agit de manière éthique et transparente
- Respecte la loi tout en s'alignant sur des normes internationales
- Intègre la RSE dans sa gouvernance, son fonctionnement et ses relations internes/externes

Les 7 grandes thématiques de la RSE qui définissent les champs d'intervention concrets de la RSE

1. La Gouvernance de l'organisation
2. Les Droits de l'Homme
3. Les Relations et conditions de travail
4. L'Environnement
5. La Loyauté des pratiques
6. Les Questions relatives aux consommateurs
7. Les Communautés et développement local

Pour aller plus loin

La **Transition Écologique** des Entreprises est un **des leviers majeurs** dans la **démarche RSE** des entreprises et un axe stratégique dans leur développement futur.

Cf : fiche « Transition Écologique des Entreprises » CARRUS Conseil

Carrus Conseil, se propose de vous accompagner pas à pas par un accompagnement **sur mesure**, afin de transformer vos **engagements RSE** en **actions concrètes** et **durables, adaptées** à votre réalité, au service de vos **équipes** et de votre **territoire**



Les TPE-PME voulant bénéficier d'un **accompagnement** concret sur leur démarche **RSE** et/ou **Transition Écologique** peuvent passer par leur OPCO et **CARRUS Conseil**.